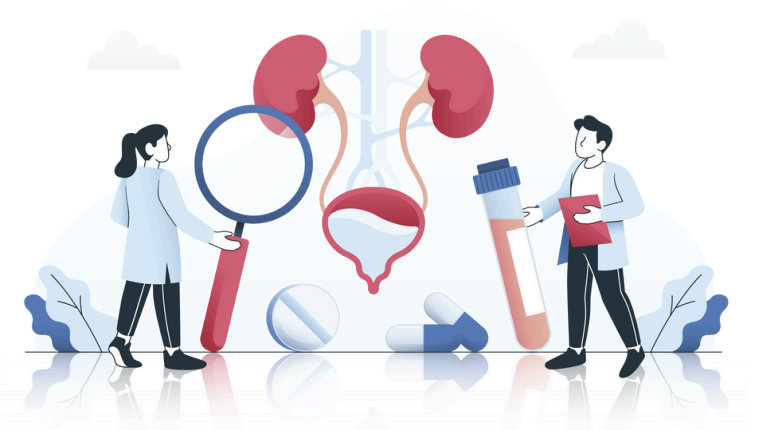


# PRISE EN CHARGE D'UNE **CYSTITE SIMPLE AIGÛE** CHEZ LA FEMME À L'OFFICINE



## LA PATIENTE A UNE ORDONNANCE ?

Vérification de la validité de  
l'ordonnance conditionnelle  
(**patiente** entre **16 et 65 ans**) :



## LA PATIENTE N'A PAS D'ORDONNANCE ?

Signes de **brûlures  
mictionnelles**  
et **envie fréquente  
d'uriner** ?

Âgée de  
**16 à 65 ans** inclus ?

Sans signe  
de **grossesse** ?

Sans **vomissement**, ni  
**fièvre** ni **douleurs  
lombaires** ?

Sans épisode  
de cystite  
les **15 derniers jours** ?

Si la patiente  
remplit ces  
prérequis  
(ou si doute),

**poursuivre avec le  
pharmacien**

Sinon,

**adresser vers le  
médecin**

Le pharmacien formé réalise le

### TROD

(**bandelette urinaire**)

Si test positif,  
délivrance de l'

### ANTIBIO


prescrit

## CONSEILS

 Boire au moins **1.5 litre** d'eau et liquides non alcoolisés par jour

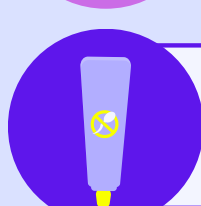
 Éviter la **rétention urinaire** surtout à la suite de rapports sexuels

 Pas de produits d'**hygiène intime parfumés**

 **Hygiène** (se vider la vessie complètement, se laver ou s'essuyer d'avant en arrière pour éviter de se contaminer)

 Traiter la **constipation**

 **Sous-vêtements** en coton (*éviter les vêtements serrés*)

 Éviter l'usage des **spermicides**

TROD : Test Rapide d'Orientation Diagnostique

**POUR EN SAVOIR PLUS**

