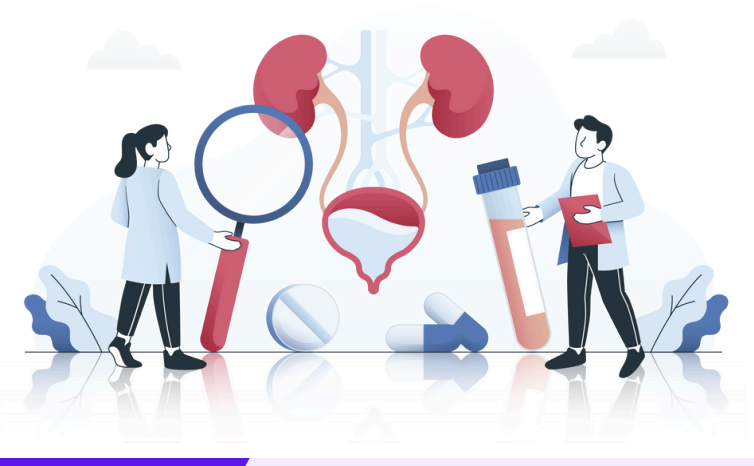


# FICHE PRATIQUE POUR LE PHARMACIEN D'OFFICINE

## CYSTITE AIGÛE SIMPLE



### SITUATION 1 LA PATIENTE SE PRÉSENTE SPONTANÉMENT À L'OFFICINE

#### Étape 1 : Grille d'éligibilité : Vérification des critères

Femme

Âgée de 16 à 65 ans inclus

Présentant des symptômes évocateurs de cystite aigüe simple (pollakiurie, brûlures mictionnelles)

Symptômes d'apparition récente

Apte à communiquer des informations médicales suffisantes

Absence de fièvre (>38°C) ou hypothermie (<36°C) ou frissons

Absence d'autres symptômes suggérant une pyélonéphrite (douleur au niveau des fosses lombaires ou au niveau des flancs, vomissements, diarrhées, douleurs abdominales)

Absence de risque de grossesse

Absence de signes d'appel gynécologique : leucorrhées, prurit vulvaire ou vaginal

Absence de cystite à répétition : < 3 épisodes dans les 12 derniers mois

Absence d'épisode de cystite dans les 15 derniers jours

Absence d'anomalie fonctionnelle ou organique de l'arbre urinaire (uropathie, résidu vésical, reflux, lithiase, tumeur, geste chirurgical récent, endoscopie ou sondage)

Absence d'immunodépression ou risque d'immunodépression dus à une pathologie (VIH) ou à un médicament (corticothérapie au long cours, chimiothérapie, immunosuppresseurs)

Absence de port de cathéter veineux implanté

Absence d'insuffisance rénale sévère (DFG  $\geq$  30 mL/min/1,73 m<sup>2</sup> selon CKD-EPI)

Absence d'antibiothérapie en cours pour une autre pathologie

Absence de prise de fluoroquinolones dans les 3 précédents mois (risque de sélection de germes résistants)

Aucune intolérance médicamenteuse ou allergie signalée

#### Locaux adaptés :

- espace de confidentialité
- point d'eau / SHA
- sanitaires



#### Formation

- agréée
- durée de 4h
- e-learning possible



#### Conseils patients



#### Traçabilité et partage des informations avec médecin

#### traitant :

inscription dans le DMP ou envoi par messagerie sécurisée ou remise d'une attestation papier au patient

#### Facturation :

transmettre la facture et enregistrer dans le DMP le compte-rendu : **"Prise en charge à l'officine de la cystite simple de la femme"**

#### SI LA PATIENTE EST ÉLIGIBLE



#### Étape 2 : Éliminer les signes de gravité

- Température comprise entre 36 et 38°C
- Pression Artérielle Systolique > 90 mmHg
- Fréquence Cardiaque < 110/mn
- Fréquence Respiratoire < 20/mn

#### SI UN SIGNE DE GRAVITÉ :

#### Orienter vers le médecin



#### SI AUCUN SIGNE DE GRAVITÉ



#### Étape 3 : Réalisation du TROD

N Nitriturie  
L Leucocyturie

Négatif	-	N	L	Pas de délivrance d'antibiotique					
		□	□	□	□	□	□	□	□
Positif	+	N	L	N	L	N	L	N	L
		■	■	■	■	■	■	■	■

#### SI TROD POSITIF



#### Étape 4 : Délivrance de l'antibiotique

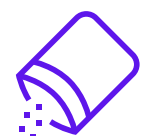
##### 1ère intention

Fosfomycine trométamol  
3 g en prise unique

OU

##### Si allergie

Pivmecillinam  
400 mg 2 fois par jour pendant 3 jours



### SITUATION 2 LA PATIENTE EST ORIENTÉE PAR UN MÉDECIN OU UNE SAGE FEMME

Si présence d'ordonnance conditionnelle, vérifier sa validité (âge de 16 à 65 ans)



Réalisation du TROD



Si TROD positif → Délivrance de l'antibiotique prescrit

