

BUA en ville : points de vue du MG et du pharmacien

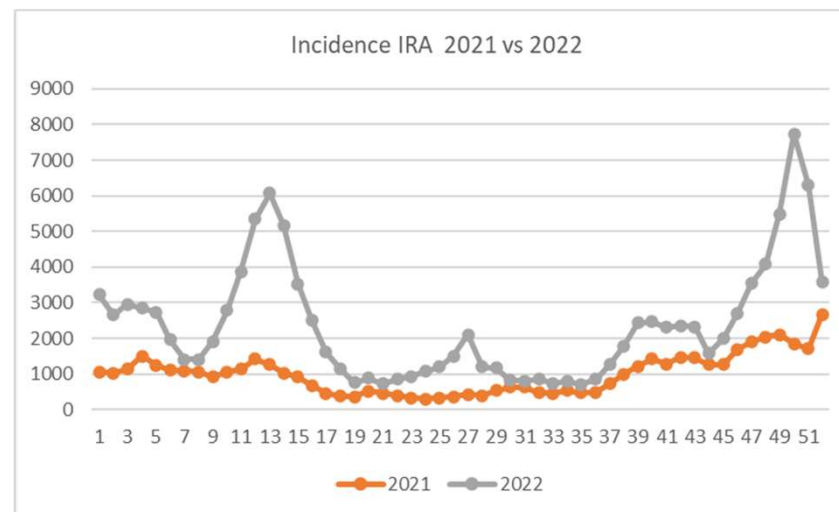
François Boualavong (pharmacien)

Philippe Apelt (médecin généraliste)

Déclaration intérêt:

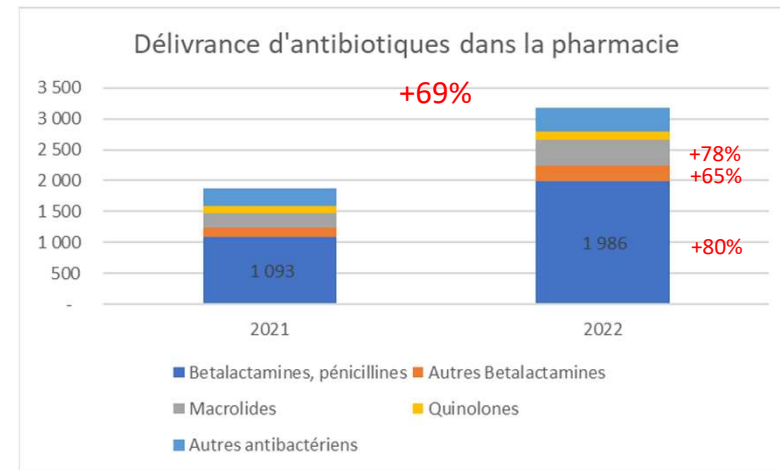
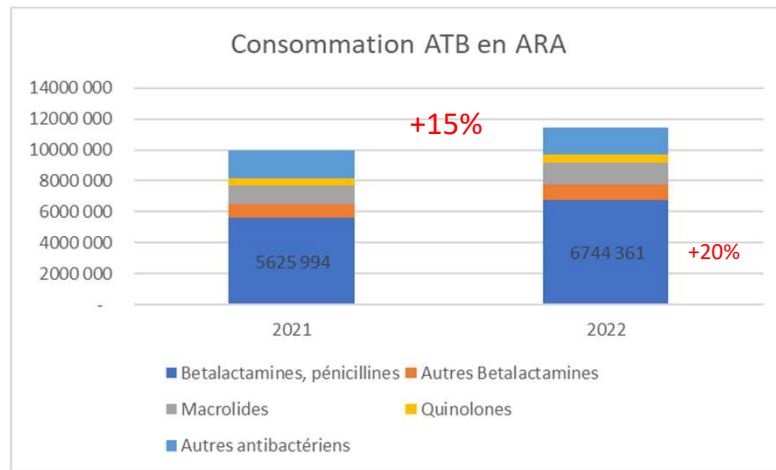
Dr P. Apelt - Aucun lien d'intérêt en lien avec les éléments de cette présentation

IRA : une situation épidémiologique exceptionnelle en 2022 qui a eu des conséquences sur notre pratique en ville



- Stocks d'antibiotiques au plus bas après deux années sans infections respiratoires hors COVID
- Pics épidémiologiques inattendus en début et fin d'année 2022

Une consommation d'antibiotiques en forte hausse en 2022 vs 2021 (+20%) en ARA, situation qu'on retrouve au niveau local



- Forte augmentation des prescriptions en antibiotiques vs 21 (confinement 1er trimestre 2021)
- Conséquences constatées au niveau local:
 - Ruptures des antibiotiques de première ligne (survenue assez rapide) tant pour les formes adulte que les formes enfants
 - Recommandation de baisser la durée de traitement, Report des prescriptions sur les autres classes encore disponibles
 - Certaines prescriptions hors recommandations
 - Réajustement des posologies, à l'origine d'une majoration de reconduction de traitement (otite / angine chez l'enfant) ou de switch de molécule ?

La CPTS porte la pertinence des soins au cœur de sa mission et a déployé les mesures suivantes:

Type de mesures	Description	Bénéfices
Test COVID	Réalisation des tests COVID	Ecarter le diagnostic d'infections bactériennes
Déploiements des protocoles nationaux de coopération	Protocole Odynophagie (2 équipes, 10 phar) Protocole Cystite (3 équipes, 11 phar)	Eviter l'automédication en cas de non obtention de RDV pour les patients éligibles « coupe fil » si le PS délégué constate une situation urgente
Fournitures de TROD aux PS du territoire	Cystitests / TROD Angine aux PS participant aux protocoles TROD Grippe/Covid aux médecins du territoire qui en ont fait la demande	Aide au déploiement des protocoles Confirmer le diagnostic d'infections virales Suivi de l'évolution de l'épidémie pour les PS « connectés »
Développement d'un protocole local (à venir) pour le déploiement des TROD VRS/grippe/COVID	Mise en place d'un protocole local permettant le déploiement des TROD V/G/C auprès des médecins	Confirmer le diagnostic d'infections virales
Campagne de communication auprès du public	Création du flyer et du poster sur les maladies de l'hiver (groupe de travail avec MG, pharmaciens, Sage femme)	Communiquer auprès de la population sur le bon usage des antibiotiques et le coté non indispensable des antibiotiques en csad infections virales Infections respiratoires =/= antibiotiques « mais pourquoi mon médecin ne m'a pas donné d'antibiotiques »

Les maladies de l'hiver

Rhume

Origine : Virale

de 1 à 3 semaines



Les symptômes

- Fièvre** 2 - 3 Jours
- Néz qui coule** 7 - 12 Jours
- Toux** 1 - 3 Semaines

Grippe

Origine : Virale

Plusieurs semaines



Les symptômes

- Fièvre & courbatures** 2 - 3 Jours
- Toux** 1 - 3 Semaines
- Fatigue** Plusieurs Semaines

Bronchite

Origine : Virale

de 2 à 3 semaines



Les symptômes

- Fièvre** 2 - 3 Jours
- Toux** 2 - 3 Semaines

Angine

Test diagnostic rapide nécessaire par votre médecin généraliste ou votre pharmacien

- +10 ans
- 10 ans



1 semaine

- Fièvre** 2 - 3 Jours
- Mal à la gorge** 7 Jours

L'antibiotique, c'est pas automatique !

En cas d'origine virale, avec l'antibiotique, vous ne guérissez pas plus vite, et vous risquez des effets secondaires inutilement.

Les attitudes à adopter

Les maladies de l'hiver

Les attitudes à adopter

Attitudes pour soi

- Boire de l'eau ou des tisanes**
Par petites gorgées, vous ne devez pas avoir soif
- Sucer des pastilles ou bonbons sans sucre**
Aliments frais ou tièdes
- Se reposer**
Adapter son activité physique
- Prendre des **médicaments (paracétamol)** pour lutter contre la fièvre ou la douleur
En respectant les doses indiquées
- Arrêter le tabac**
Cause de persistance de la toux sur une bronchite ou une grippe

Attitudes pour les autres

- Se laver les mains régulièrement**
En particulier après chaque mouchoir
- Porter un **masque et éviter les personnes fragiles**
En bref, respecter les gestes barrières pendant 1 semaine environ

Quand consulter ?

Quand est-ce nécessaire ?

- +38,5°C** Si vous avez de la fièvre **supérieure à 38,5°C**
Durant **plus de 3 jours**
- Si d'autres symptômes** apparaissent
Tels que des douleurs dans la poitrine, des vomissements répétés...
- Si vous avez **du mal à respirer**
- Si les symptômes ne s'apaisent pas après leur durée moyenne

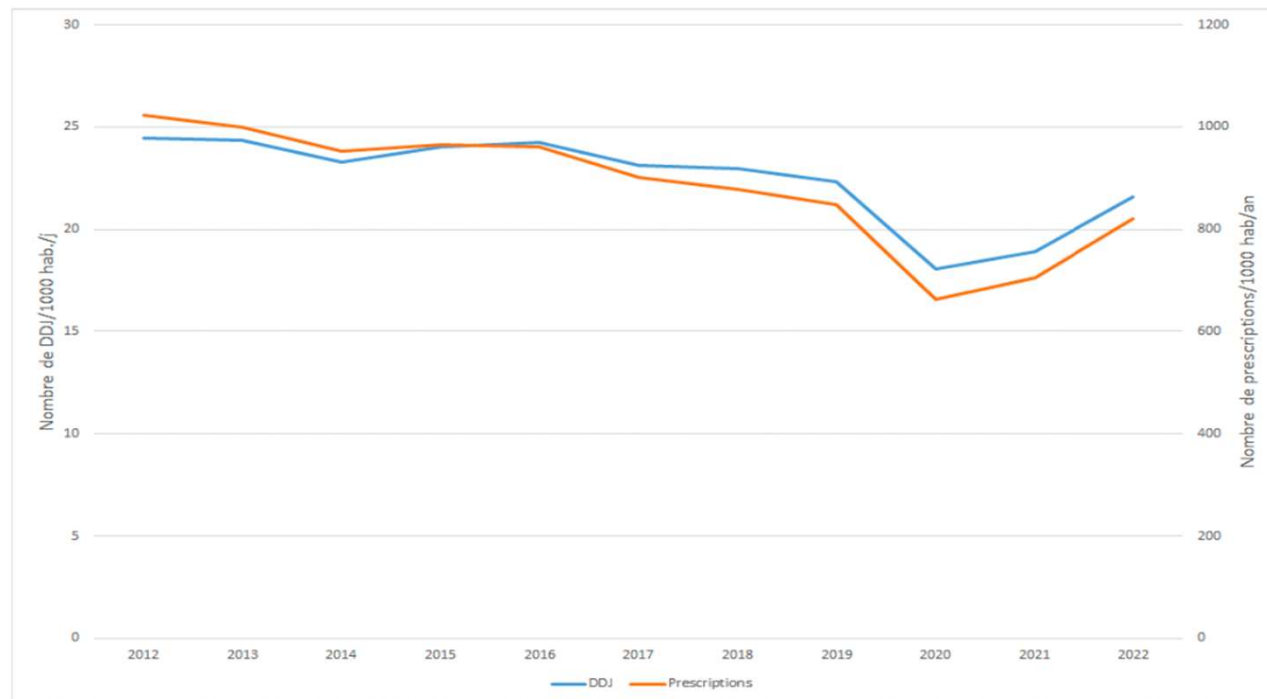
Des mesures spécifiques au niveau de la pharmacie pour promouvoir le bon usage des antibiotiques

Type de mesures	Description	Bénéfices
Outils numériques	Antibioclic	Contrôle des posologies et indications en cas de doute (éventuellement avec médecin prescripteur)
	Smart Rx	Signalement ruptures, indications posologies
Relations avec les médecins prescripteurs	Lignes téléphoniques directes avec certains prescripteurs	P=> M : Accès direct en cas de doute M => P : contrôle des dispo, discussion autour d'alternatives
	Informations aux médecins sur les ruptures et tensions (téléphones, mails, SisRA)	Adaptations posologies, éviter les ordonnances « antibiotiques au cas où »
	Prises d'informations sur leurs habitudes de prescriptions (réunions, relations interpersonnelles)	Constitution de stocks de sécurité raisonnables selon habitudes de prescriptions Conseils personnalisés au patient lors de la délivrance
Communication	<ul style="list-style-type: none"> - Communication aux patients sur le bon usage des antibiotiques (type d'infections, durée, posologies, automédication) - Flyer et Poster « maladies de l'hiver » - Diffusion de clips vidéo sur les maladies de l'hiver sur un écran 50 pouces (boucle CESPARM) 	Insister sur la prise adéquate d'antibiotiques (durée de traitement, posologies à respecter) Eviter l'automédication en antibiotiques Expliquer au patient qu'un antibiotique = 1 situation infectieuse

Malgré tout la baisse continue en 2022

Sachant que la pression de consultation pour le rebond d'infection ORL a été très importante: les patients reconsultant dès les premiers jours de rhinopharyngite par habitude post COVID

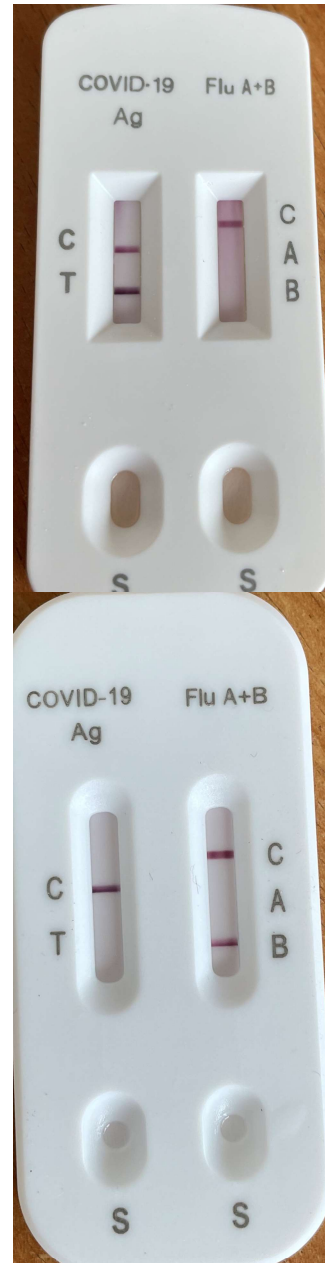
Figure 1. Évolution des consommations et des prescriptions d'antibiotiques exprimées pour 1 000 habitants et par jour – France, 2012-2022







La France reste le 4^{ème} pays le plus gros consommateur d'antibiotiques par habitants et par jour en Europe

Outils utiles en hiver (mais pas que...)

- Streptotest
 - Commande sur Ameli pro
- TAG grippe / COVID
 - Commande chez son pharmacien préféré, actuellement pris en charge par CPAM
 - Raz-de-marée en aout-septembre 2023 de COVID +
- TROD Grippe / COVID / VRS
 - Commande AFPA non pris en charge CPAM (9 euros par test)
- Bandelette urinaire
- CRP test
 - commande AFPA, non pris en charge



Produits	Références	Nombre de test/boîte	Quantité boîte commandée	Prix par boîte TTC	Remises	Prix remisés par boîte TTC	Total
ALL IN CRP® Test de dosage CRP tout-en-un Code EAN : 377 0011 742 332 	TR-CRP-001	10		72,00 €	42%	42,00 €	
TROD'ANGINE® Test dépistage des angines à streptocoque du groupe A Code EAN : 3770011742172 	TR-ANG-008	25		60,00 €	58%	25,00 €	
ALL IN DUO® Test rapide pour la détection simultanée de la grippe A/B et de la COVID-19 Code EAN : 3770011742318 	TR-COG-002	10		270,00 €	78%	60,00 €	
ALL IN TRIPLEX® Test rapide pour le détection simultanée du VRS, de la grippe A/B et de la COVID-19 Code EAN : 3770011742288 	TR-CGR-001	10		360,00 €	75%	90,00 €	
				Total TTC			
Offre spéciale Association Française de Pédiatrie Ambulatoire valable du 29/06/2023 au 31/12/2023 Livraison franco de port et d'emballage en France métropolitaine à partir d'une commande de 120€ TTC. Frais de port de 15€ TTC pour toute commande inférieure à 120€ TTC. Délai de livraison en France métropolitaine : 48-72h							
A retourner par email à adv@aazlab.fr				Bon pour commande Date, signature et/ou cachet de la société			

Outils en ligne pour être « up to date »

- Antibioclic / Dentibiotic
- CRAtb AuRa
- Spilf
- ePopi (33 euros TTc par an)
- Ordotype (25 euros par mois)
 - Fiche conseils
 - Basée sur les reco société savante
 - Indépendant
- Et bien d'autres sur CRAtb AuRA

Angine bactérienne

Français

Arabe

L'angine que vous présentez est causée par une bactérie.

Afin de diminuer le risque de complications, il convient de suivre sérieusement le traitement antibiotique sur toute sa durée, **même si les symptômes disparaissent**.

Pour soulager les douleurs, il est conseillé de prendre du paracétamol. Attention, **la prise d'anti-inflammatoires ou de corticoïdes augmente le risque de complications et doit être évitée**.

Les symptômes disparaissent généralement en 1 à 4 jours. En cas de persistance des symptômes au-delà de cette durée, consultez de nouveau votre médecin.

Pour en savoir plus sur les angines, **scannez le QR code**.



Angine (Ameli)

Angine



👤 Patient **Adulte et Enfant** 📅 Mise à jour **Avril 2023**

Rappels cliniques	Bilans	Traitements	Conseils patient	Liens utiles	Formations
-------------------	--------	-------------	------------------	--------------	------------

AFPA - Ordonnances types d'amoxicilline avec méthode de reconstitution en cas de rupture de stock des formes pédiatriques



Ordonnance type de dilution de l'amoxicilline ≤ 12 kg (SPILF) - PDF



Ordonnance type de dilution de l'amoxicilline > 12 kg (SPILF) - PDF



Ordonnance type de dilution amoxicilline-acide clavulanique 4 à 6 kg (SPILF) - PDF



Ordonnance type de dilution amoxicilline-acide clavulanique >7kg (SPILF) - PDF



Réseau local

- Lien de proximité avec les pharmaciens
 - Téléphone personnel donné aux pharmacies entourant le cabinet
 - Appels fréquents en ce moment pour les ruptures d'antibiotique
 - Avis pour les changement de classe / molécules (merci antibiocllic / spilf...)
- Lien avec les biologistes
 - Téléphone direct transmis par les principaux laboratoires
 - Permet de joindre le biologiste et de discuter ensemble du dossier
 - Antibiogramme ciblé
 - Intérêt +++ de décrire la situation clinique :
 - Infection urinaire basse / haute
 - Description clinique brève
 - Comorbidité...
- Lien avec les infectiologues
 - Ligne directe accessible 24/24 - 7/7 pour les urgences
 - Avis directement accessible pour la ville

INF MED SAVOIE

- Outil indispensable de lien Ville-Hôpital
- Liste de diffusion établie avec les outils de Framasoft
 - Inscription facile, réservée aux professionnels de Savoie
- Plus de 600 professionnels du territoire inscrits
 - Dont 3/4 des MG installés
- Tenue par les infectiologues du CHMS
- En lien avec l'ARS, la CPAM, l'hôpital, la ville...
 - Pharmacien, infirmiers, médecins, biologistes...
- Echange facilité, et avis / informations bénéficiant à tous
 - Redoutable efficacité pendant la crise Covid
- Principale critique: outil ne garantissant pas la confidentialité des échanges
 - Idée d'outil à développer par le GCS Sara :
 - liste de diffusion sécurisée par région
 - par spécialité...
 - avec historique accessible...

Discussion...