

## Douche



Patients ayant pris **AU MOINS UNE DOUCHE PREOPERATOIRE** (ou toilette complète) avant l'intervention

99,5%\* ARA : 99,4%

99,7%\* FR : 99,4%

Objectif SPICMI = 100%  
Vigilance SPICMI : 3 douches ont été réalisées la veille de l'intervention (au domicile), donc pas au plus près de l'acte chirurgical

## Nettoyage/DéterSION



**SI SOUILLURES VISIBLES** (11 actes) : 100,0%\* ARA : 90,9%

nettoyage/déterSION réalisé(e) 99,0%\* FR : 98,0%

Objectif SPICMI = 100%

## Traitement des pilosités (peau glabre exclue)

Sites cutanés opérés **SANS DEPILATION PREALABLE**

31,0%\* ARA : 36,0%

28,5%\* FR : 26,0%

Progression encore attendue

Quand **DEPILATION** réalisée dans l'établissement  
Vigilance SPICMI : 5% des dépilations avaient pour motif une zone dépilatoire à forte pilosité

**TONTE** ARA : 96,2%  
FR : 96,0%

**RASAGE MECANIQUE en établissement** 3,0%\* ARA : 2,5%  
1,7%\* FR : 1,5%

**RASAGE à domicile** 25,5%\* ARA : 19,6%  
29,8%\* FR : 28,0%

Objectif SPICMI = 0%

Vigilance SPICMI : les rasages réalisés à domicile interpellent sur les informations données aux patients et intégrées dans la pratique

## Antiseptie (la dernière avant incision)



**ANTISEPTIE** réalisée 100,0%\* ARA : 99,4%

99,9%\* FR : 99,7%

Objectif SPICMI = 100%



avec un antiseptique **ALCOOLIQUE** 86,6%\* ARA : 83,4%

87,6%\* FR : 89,0%



par application **LARGE** avec un **SUPPORT** et débutant par la ligne d'incision 84,7%\* ARA : 90,4%

80,0%\* FR : 90,0%



avec un **SECHAGE** spontané et complet 66,7%\* ARA : 56,9%

77,0%\* FR : 70,0%

Vigilance SPICMI : le respect du mode opératoire est primordial pour atteindre les objectifs de destruction de la flore cutanée résiduelle avant incision

Respect des indications SFAR

ATBP indiquée  
(N=222)



Objectif  
SPICMI = 100%

ATBP RÉALISÉE  
avant incision

94,9%\* ARA : 95,5%

91,0%\* FR : 94,5%

ATBP non indiquée  
(N=122)



ATBP non RÉALISÉE

95,1%\* ARA : 87,7%

78,7%\* FR : 88,0%

Molécule/dose administrée (hors gentamicine et vancomycine)



MOLÉCULE ET DOSE  
recommandées

86,7%\* ARA : 79,9%

87,0%\* FR : 85,0%



MOLÉCULE DIFFÉRENTE  
des recommandations

4,2%\* ARA : 11,0%

6,7%\* FR : 9,0%



DOSE DIFFÉRENTE  
des recommandations

8,5%\* ARA : 6,2%

6,3%\* FR : 6,0%



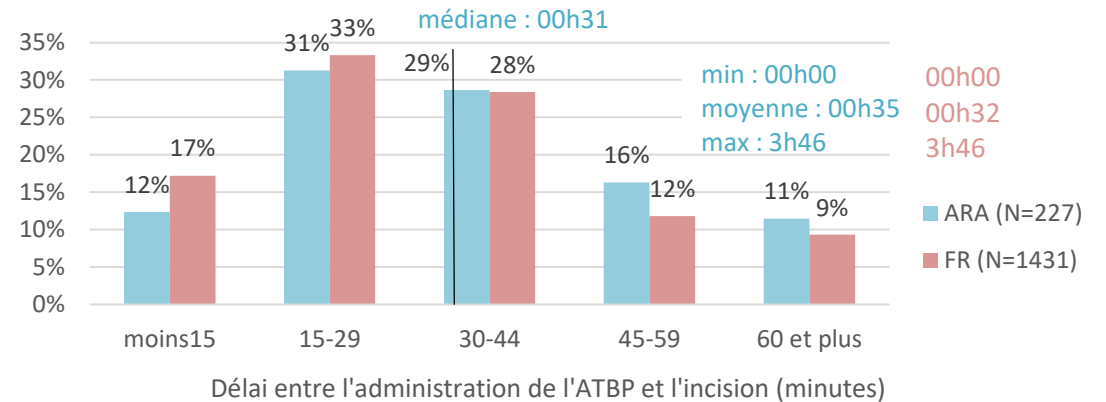
Dose de β-lactamines **NON DOUBLÉE**  
en cas d'obésité sévère et poids > 100 kg

14,3%\* ARA : 25,0%

28,6%\* FR : 27,0%

Objectif SPICMI = 0%

Délai d'administration avant incision (hors vancomycine)



MESSAGES CLÉS à retenir en PRÉOPÉRATOIRE

Préparation cutanée



Ne pas raser  
Ne pas dépiler

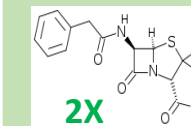


Respecter  
le temps  
de séchage

Antibioprophylaxie



Respecter  
la posologie



Doubler la dose  
de β-lactamines  
si obésité ++



Calcul du dosage  
des antibiotiques en cas  
d'obésité <https://abxbmi.com/>

\* Données 2020

Référentiel : RFE SFAR 2018