

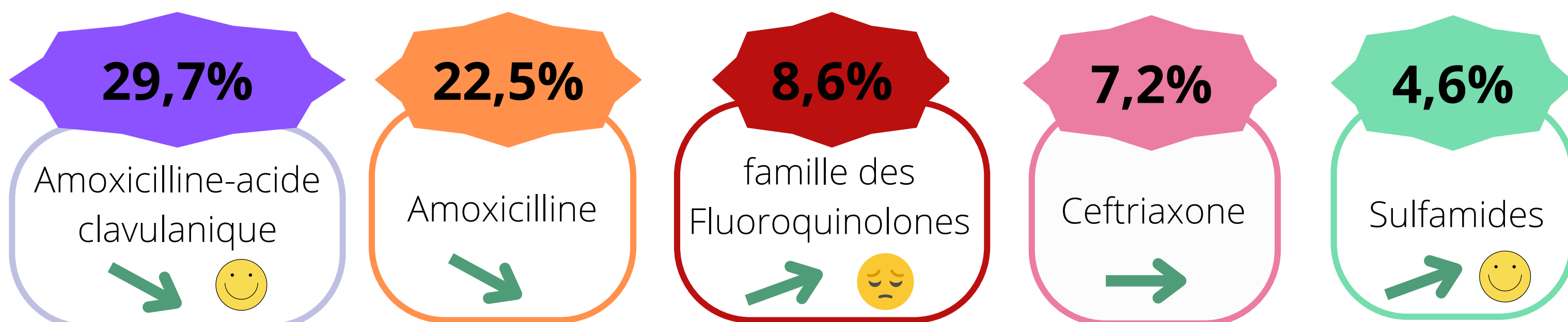
SURVEILLANCE DE L'ANTIBIORESISANCE EN EHPAD (PRIMO ET SPARES)



Points clés 2021 en Auvergne-Rhône-Alpes

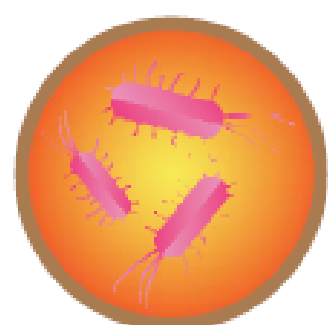
TOP 5 DES ANTIBIOTIQUES CONSOMMES ET EVOLUTION DEPUIS 2019
dans 70 Ehpads rattachés à un établissements de santé / 241 sollicités

Consommation globale : 34,7 DDJ/ 1 000 journées d'hébergement



% parmi l'ensemble des antibiotiques

RESISTANCES BACTERIENNES AUX ANTIBIOTIQUES 135 laboratoires de ville



3743

souches testées de
Escherichia coli

7,4%

de production de BLSE
au sein de l'espèce

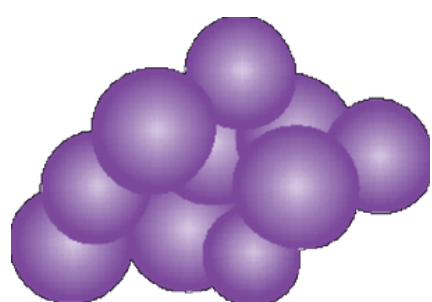


587

souches testées de
Klebsiella pneumoniae

18,2%

de production de BLSE
au sein de l'espèce



249

souches testées de
Staphylococcus aureus hors urine

30,5%*

de résistance à la méticilline
au sein de l'espèce

111

souches testées de
Staph. aureus dans les urines

45,9%*

de résistance à la méticilline
au sein de l'espèce

* ces taux de résistance dans l'espèce sont élevés et relèvent probablement plus de colonisations que d'infections